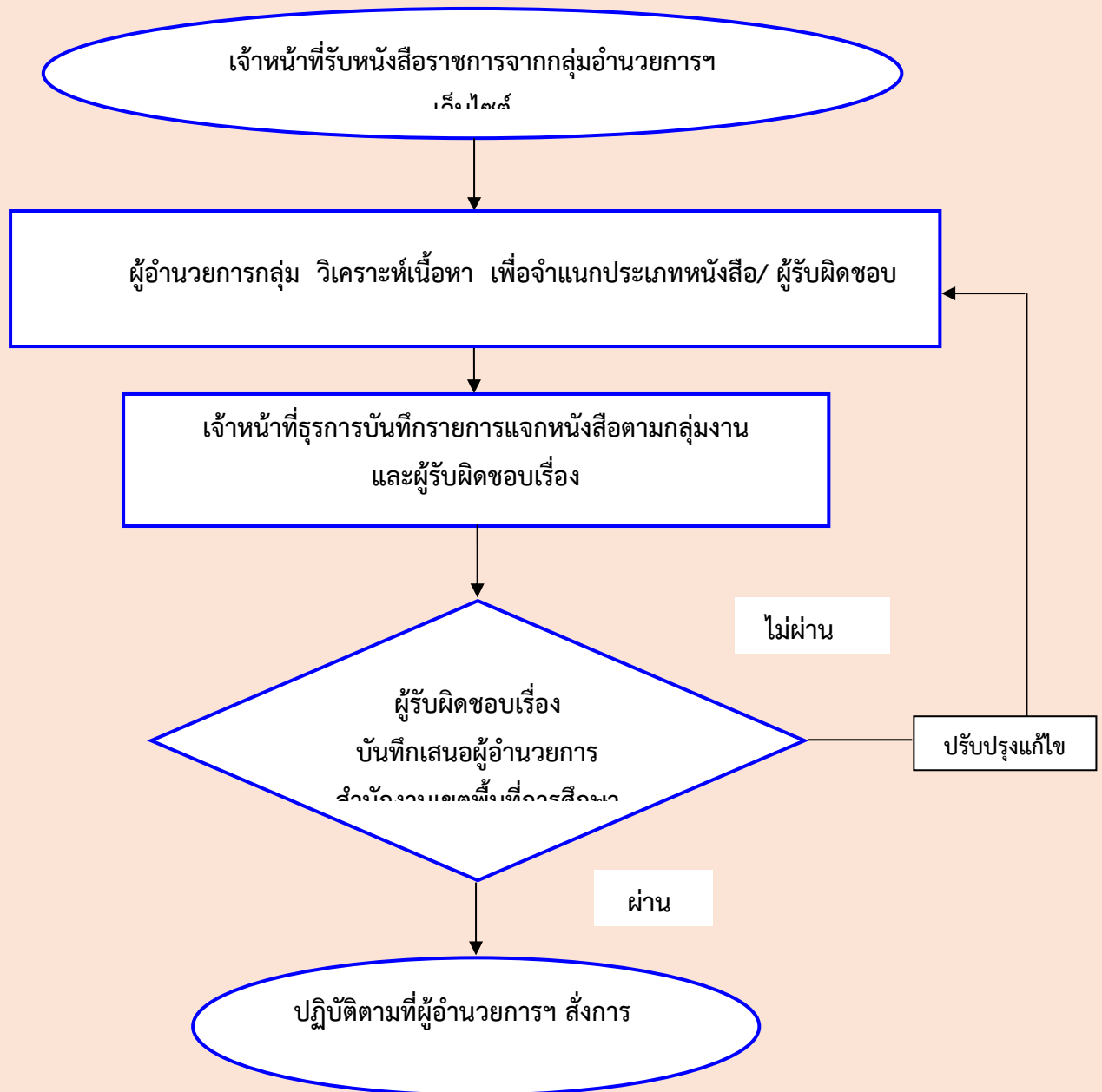




มาตรฐานการให้บริการ  
กลุ่มบริหารงานบุคคล

สำนักงานเขตพื้นที่การศึกษาประถมศึกษาแพร่ เขต ๑  
สำนักงานคณะกรรมการการศึกษาขั้นพื้นฐาน  
กระทรวงศึกษาธิการ

## Flow Chart การปฏิบัติงานธุรการ งานรับหนังสือราชการ

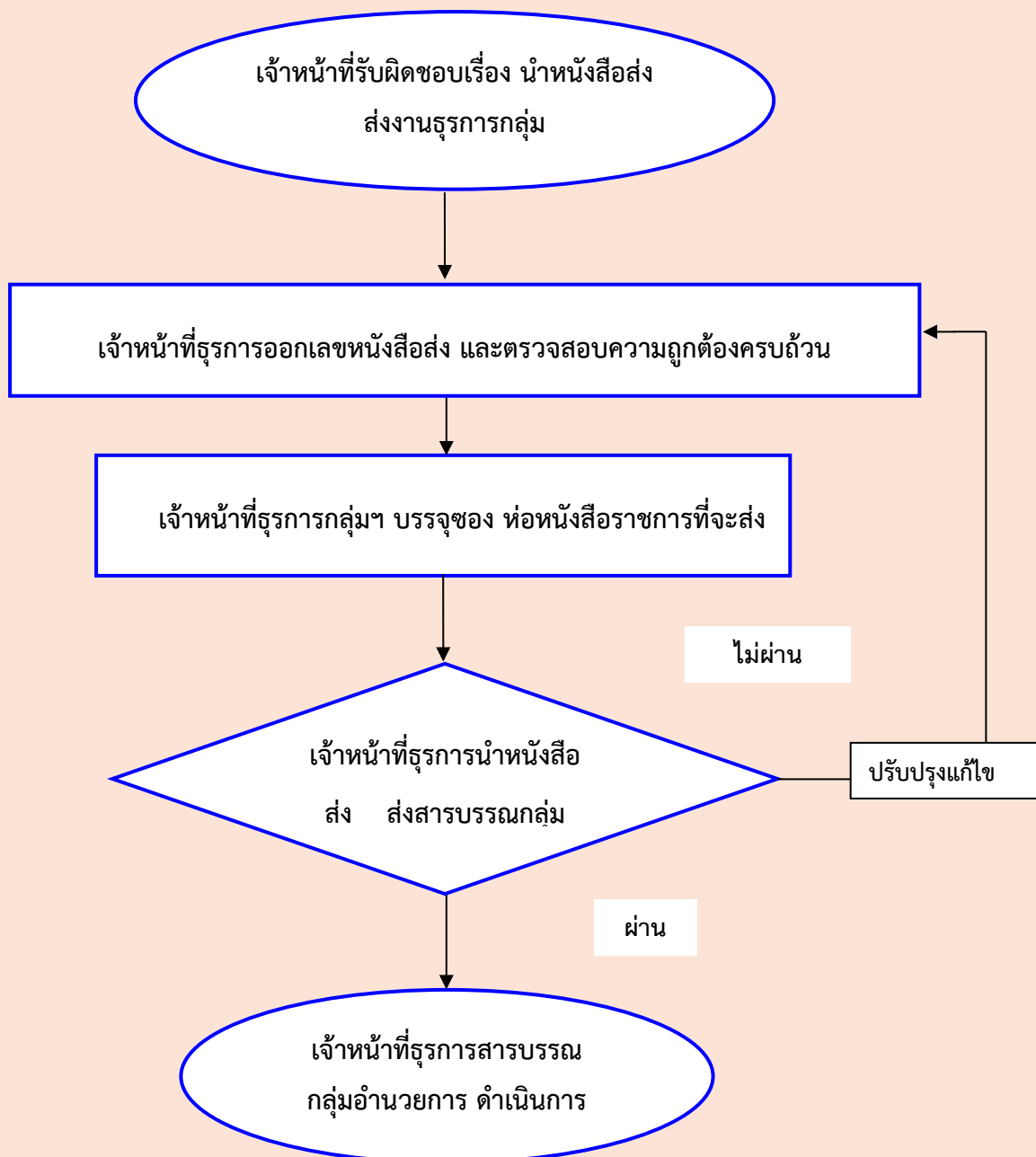


ดำเนินการแล้วเสร็จภายใน ๑๐ นาที

ผู้รับผิดชอบ นางวัลภาพร บุญเฉลียว ตำแหน่ง เจ้าหน้าที่งานธุรการปฏิบัติงาน

โทร ๐๘ ๓๑๕๒ ๖๔๐๒

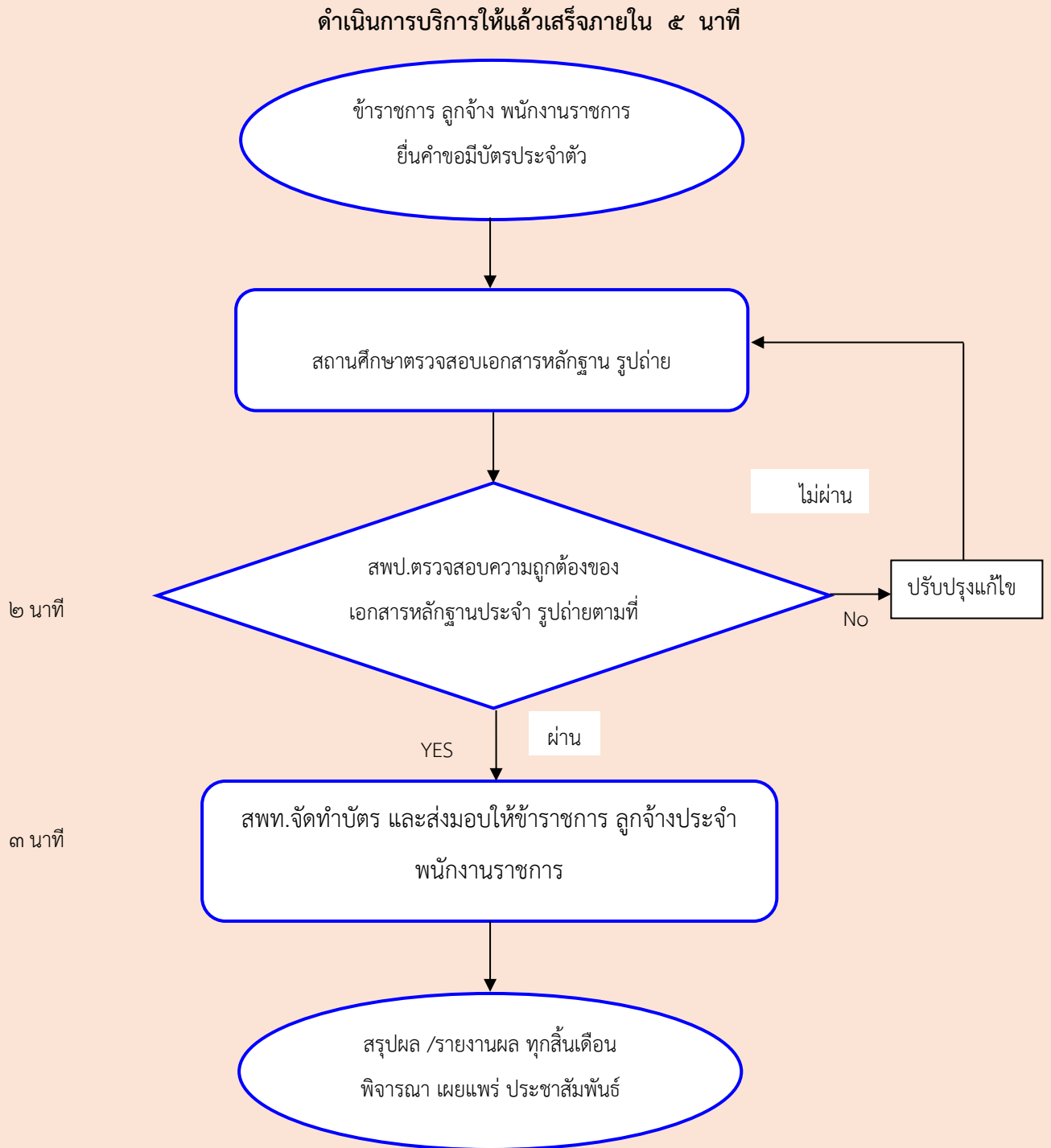
## Flow Chart การปฏิบัติงานธุรการ งานส่งหนังสือราชการ



ดำเนินการแล้วเสร็จภายใน ๑๐ นาที

ผู้รับผิดชอบ นางวัลภาพร บุญเฉลียว ตำแหน่ง เจ้าพนักงานธุรการปฏิบัติงาน  
โทร ๐๘ ๓๑๕๒ ๖๔๐๒

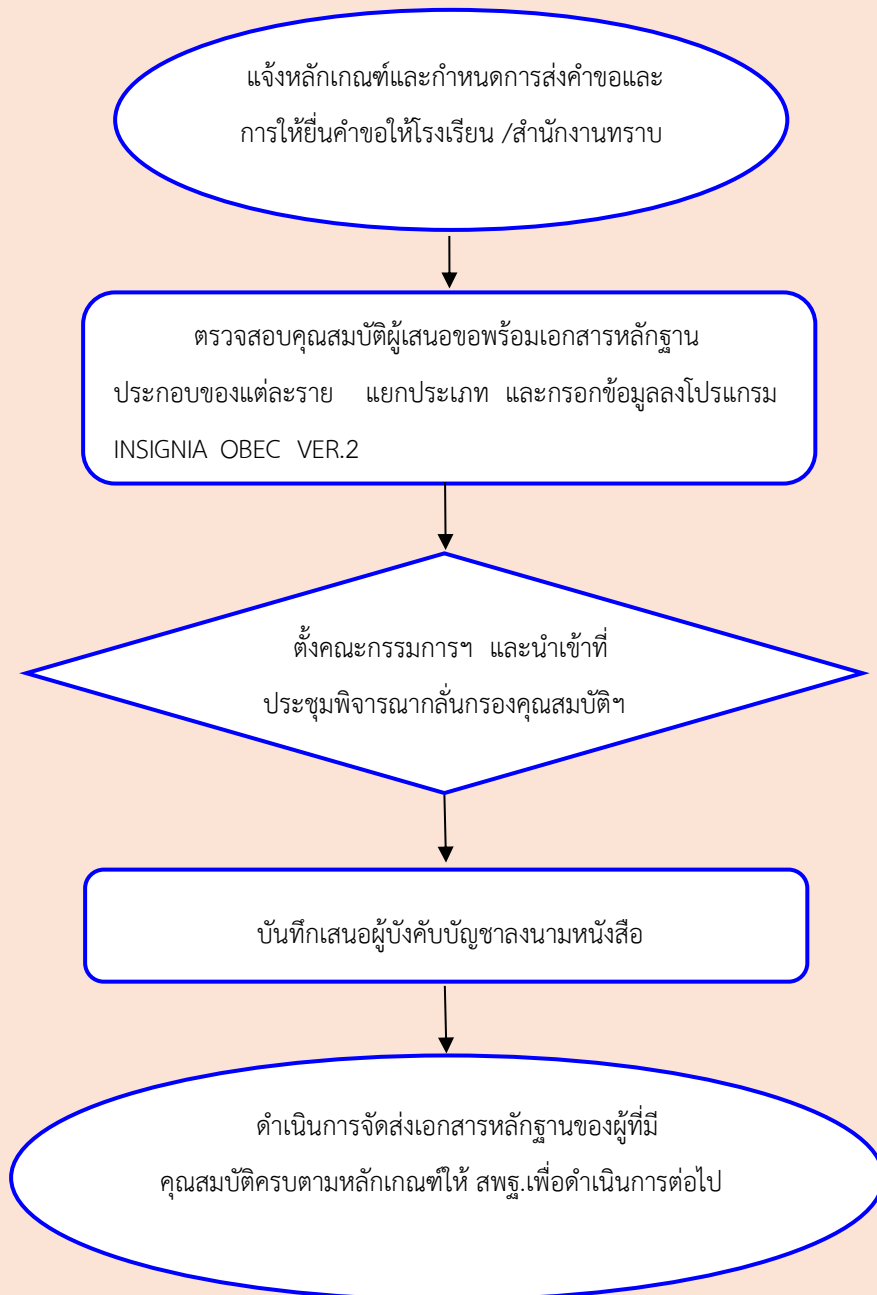
# Flow Chart การทำบัตรประจำตัวข้าราชการ/ลูกจ้างประจำตัว/ พนักงานราชการและข้าราชการบำนาญ



ผู้รับผิดชอบ นางเกตุแก้ว เสียงดี ตำแหน่ง นักทรัพยากรบุคคลชำนาญการ  
โทร ๐๘ ๔๔๘๑ ๗๙๓๗

## Flow Chart

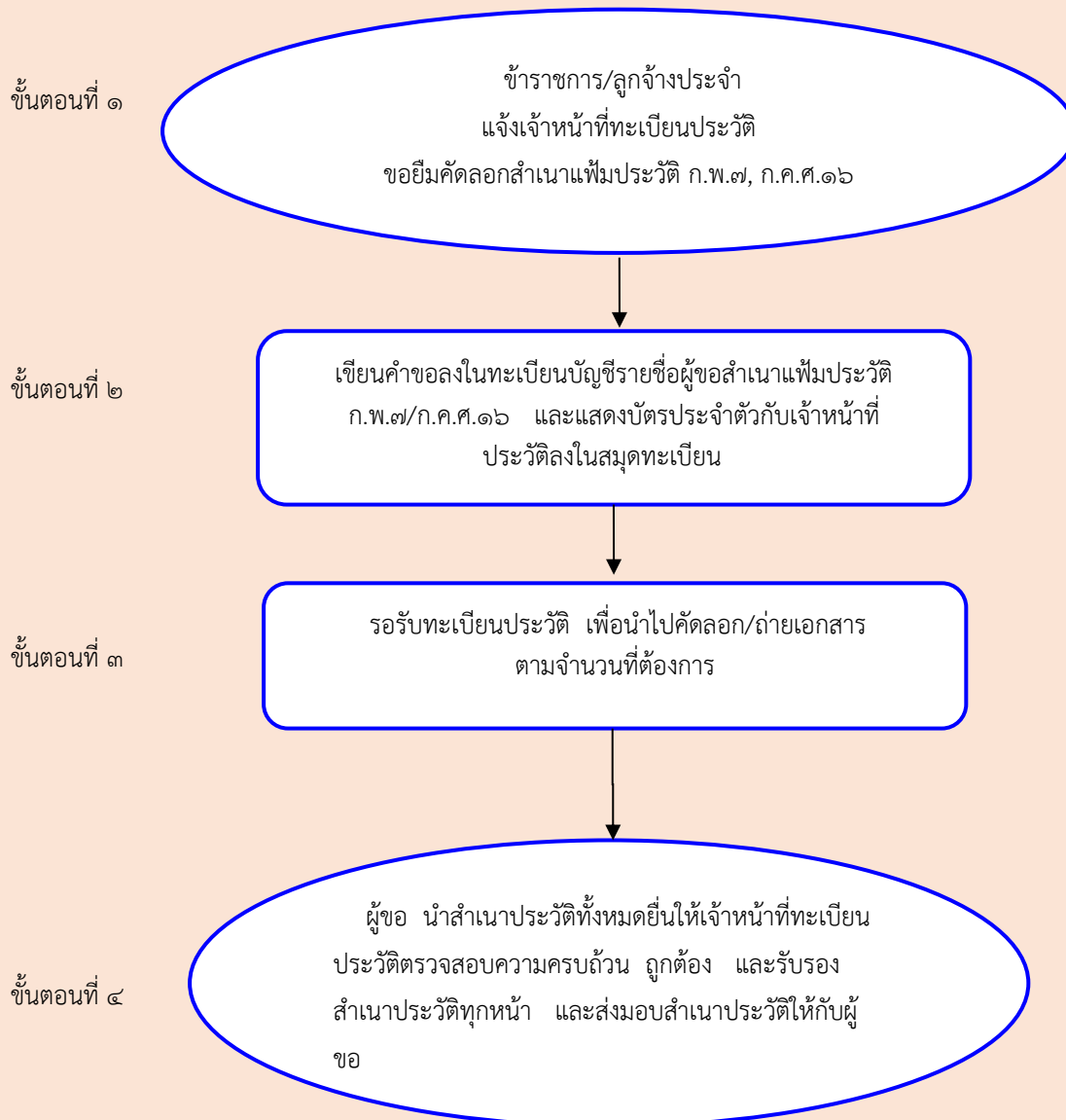
# ขั้นตอนการปฏิบัติงานการเสนอขอพระราชทาน เครื่องราชอิสริยาภรณ์ประจำปี



ดำเนินการแล้วเสร็จภายใน ๒๐ นาที

ผู้รับผิดชอบ นางเกตุแก้ว เสียงดี ตำแหน่ง นักทรัพยากรบุคคลชำนาญการ  
โทร ๐๘ ๔๔๘๑ ๗๙๓๗

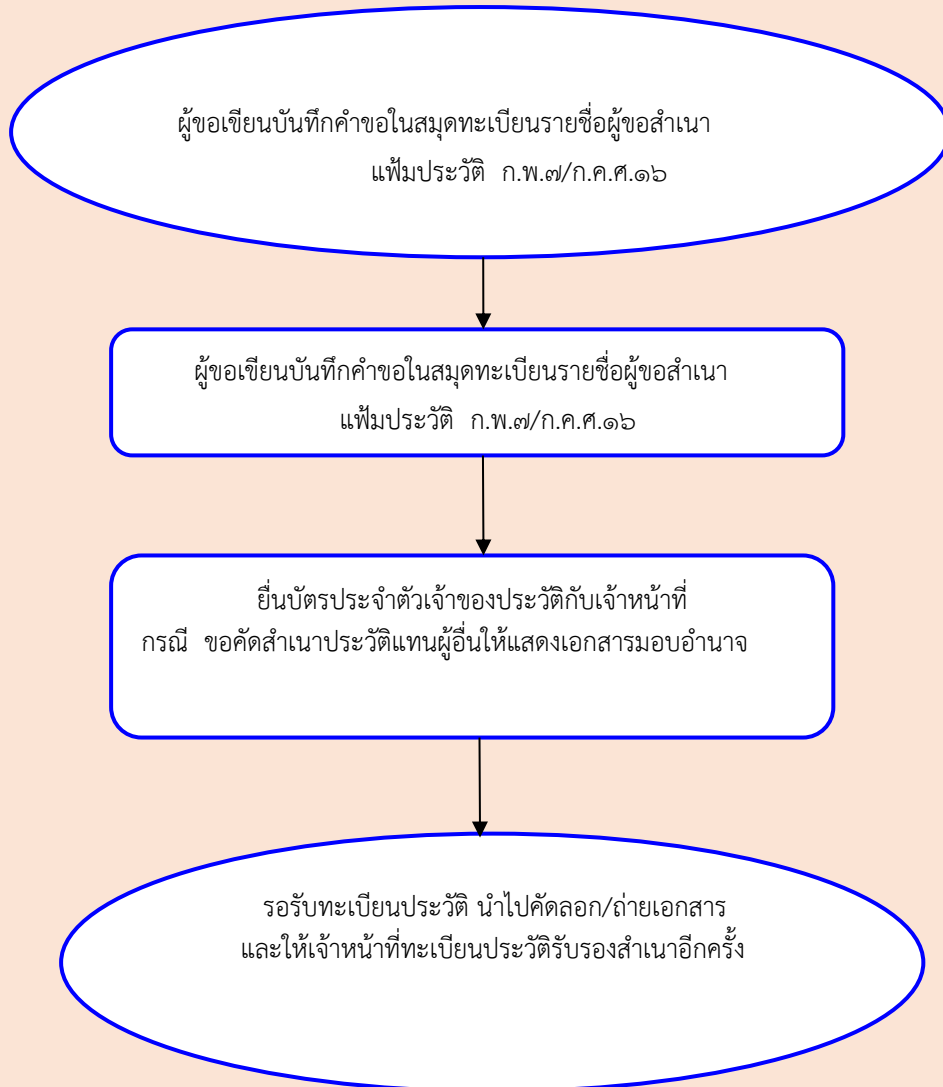
# Flow Chart ขั้นตอนการปฏิบัติงานการขอสำเนาเพิ่มประวัติ ก.พ.๗/ก.ค.ศ.๑๖



ขั้นตอนที่ ๑-๔ ดำเนินการแล้วเสร็จภายใน ๑๕ นาที

ผู้รับผิดชอบ นางเกตุแก้ว เสียงดี ตำแหน่ง นักทรัพยากรบุคคลชำนาญการ  
โทร ๐๘ ๔๔๘๑ ๗๙๓๗

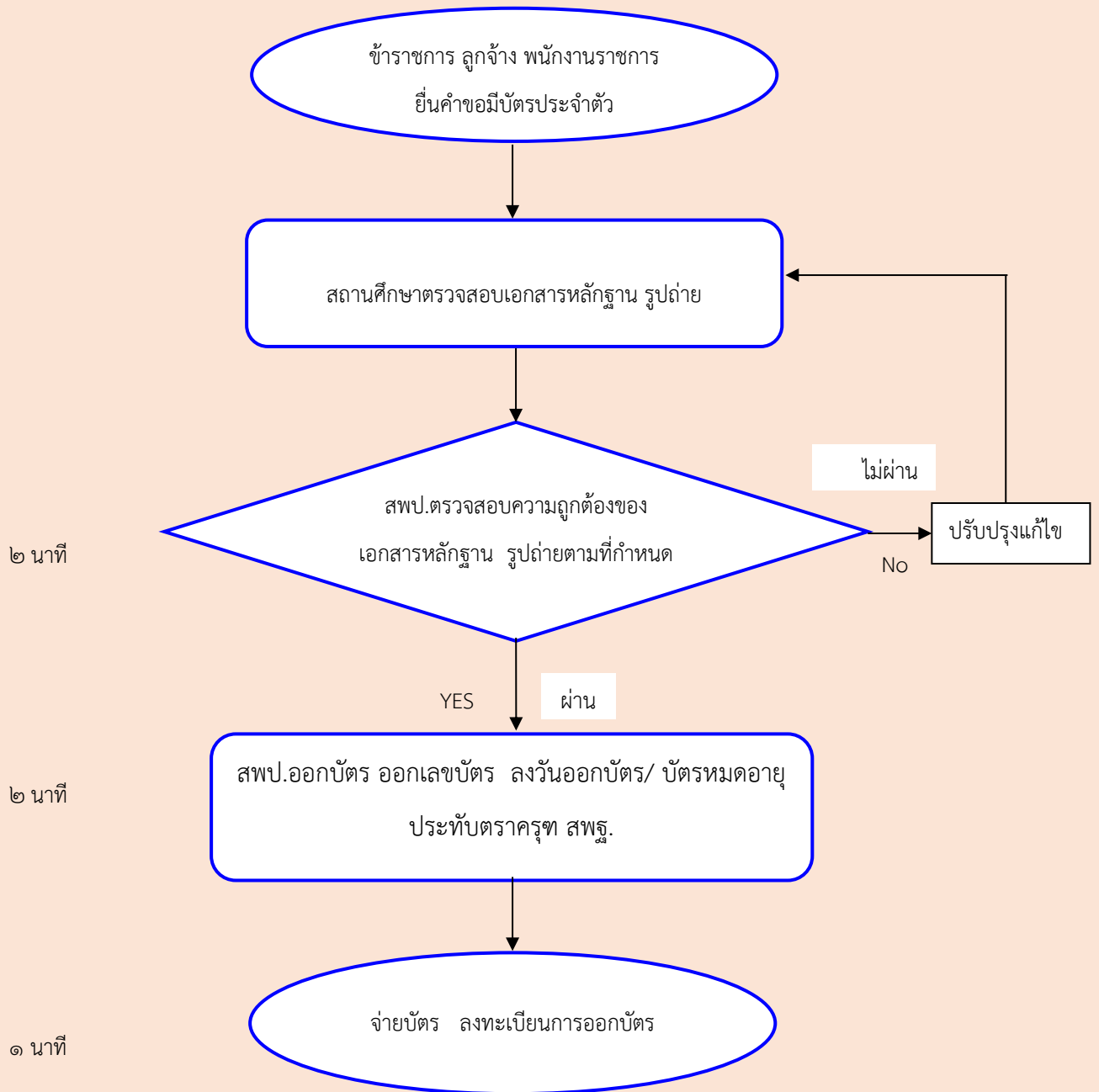
## Flow Chart การขอคัดลอกสำเนาทะเบียนประวัติ



ดำเนินการแล้วเสร็จภายใน ๑๐ นาที

ผู้รับผิดชอบ นางเกตุแก้ว เสียงดี ตำแหน่ง นักทรัพยากรบุคคลชำนาญการ  
โทร ๐๘ ๔๔๘๑ ๗๙๓๗

# Flow Chart ขั้นตอนการให้บริการการจัดทำบัตรประจำตัวเจ้าหน้าที่ของรัฐ

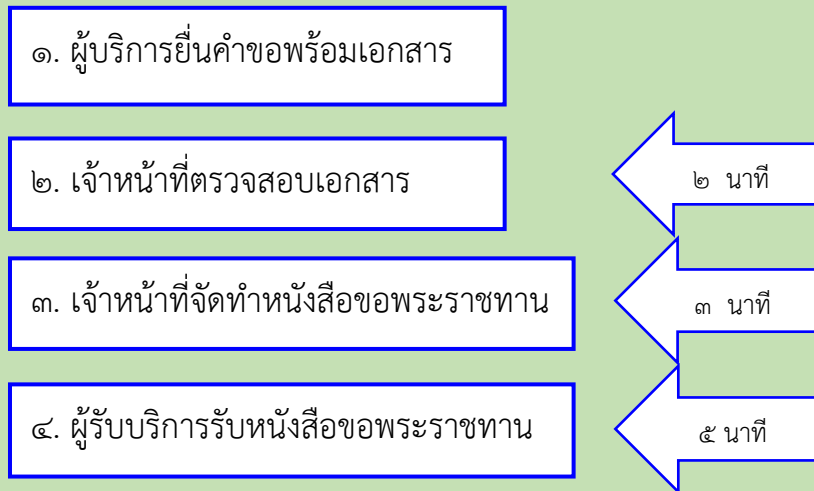


ดำเนินการบริการให้แล้วเสร็จภายใน ๕ นาที

ผู้รับผิดชอบ นางเกตุแก้ว เสียงดี ตำแหน่ง นักทรัพยากรบุคคลชำนาญการ  
โทร ๐๘ ๔๔๘๑ ๗๙๓๗



## FLOW Chart การขอพระราชทานเพลิงศพ



### หลักฐานประกอบการขอหนังสือพระราชทานเพลิงศพเป็นกรณีพิเศษ

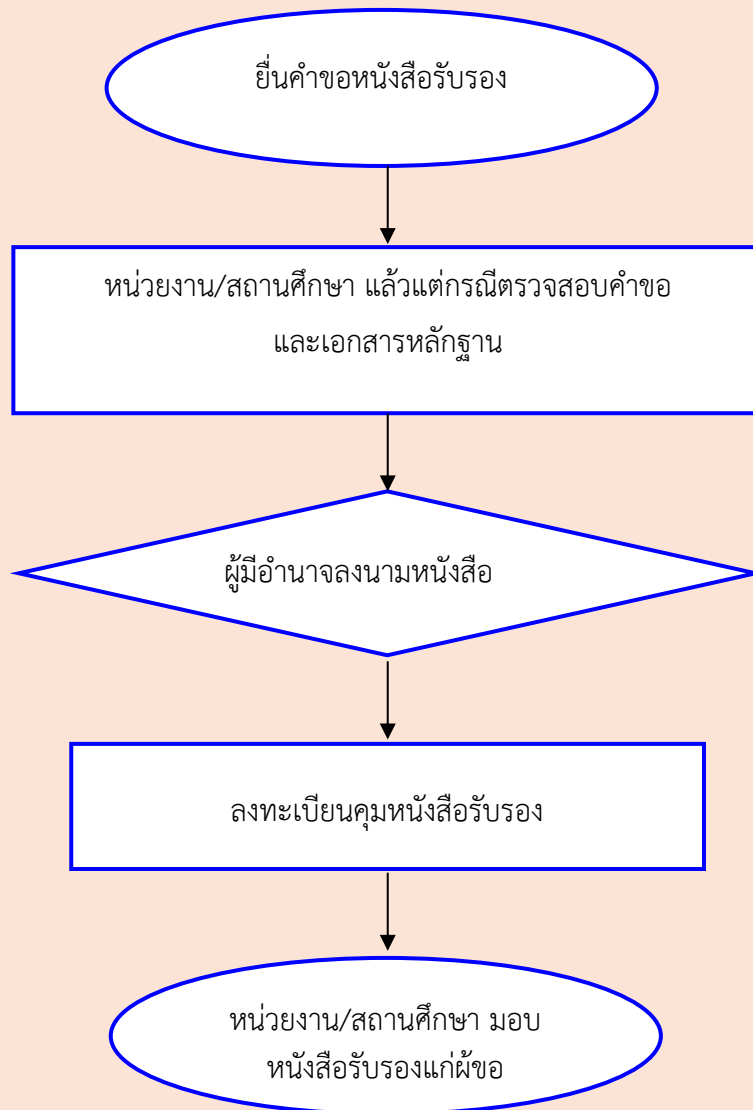
๑. สำเนาบัตรประจำตัวเจ้าหน้าที่ของรัฐ (ทายาทผู้ถึงแก่กรรม)
๒. สำเนาบัตรประจำตัวประชาชน (ทายาทผู้ถึงแก่กรรม)
๓. สำเนาทะเบียนบ้าน (ทายาทผู้ถึงแก่กรรม)
๔. สำเนาใบมรณะบัตร (บิดา/มารดา)
๕. สำเนาบัตรประจำตัวประชาชนหรือสำเนาทะเบียนบ้าน (บิดา/มารดา)

### หลักฐานประกอบการขอหนังสือพระราชทานเพลิงศพ

๑. สำเนาบัตรประจำตัวเจ้าหน้าที่ของรัฐ (ผู้เสียชีวิต)
๒. สำเนาบัตรประจำตัวประชาชนหรือสำเนาทะเบียนบ้าน (ผู้เสียชีวิต)
๓. สำเนาบัตรประจำตัวประชาชนหรือสำเนาทะเบียนบ้าน (ผู้เป็นเจ้าของภาพจัดการพระราชทานเพลิงศพ หรือ ทายาท)
๔. สำเนาใบมรณะบัตร

ผู้รับผิดชอบ นางภัทรรัฐ ภิญโญ ตำแหน่ง นักทรัพยากรบุคคลชำนาญการ  
โทร ๐๙ ๒๑๐๕ ๘๖๙๕

## FLOW Chart การขอหนังสือรับรอง



ดำเนินการแล้วเสร็จภายใน ๑๐ นาที

ผู้รับผิดชอบ นางวัลภาพร บุญเฉลียว ตำแหน่ง เจ้าพนักงานธุรการปฏิบัติงาน  
โทร ๐๘ ๓๑๕๒ ๖๔๐๒